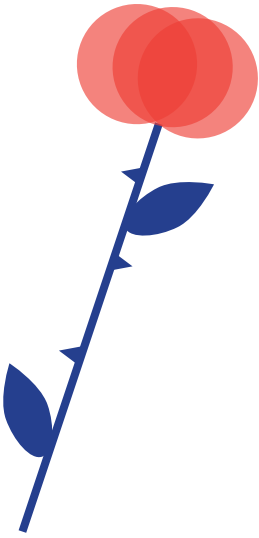


OFFRE CULTURELLE SCOLAIRE 2015-2016





SYMPHONIE DRAMATIQUE

CAS PUBLIC QUÉBEC

Danse

Judi 17 septembre 2015, 13 h

Durée : 60 minutes

3^e cycle du primaire, 1^{er} et 2^e cycles du secondaire

Symphonie dramatique revisite avec mordant le mythique couple de Roméo et Juliette de William Shakespeare et évoque la séduction, le désir, le déchaînement des passions, la mort.

Thématiques abordées : la danse contemporaine, la littérature et le théâtre

Activités proposées (sur réservation) :

- Représentation scolaire gratuite
- Rencontre avec les artistes après le spectacle (20 minutes)
- Un atelier de danse en classe par les artistes du spectacle (50 minutes)
- Fiche pédagogique

FEN[[^]]TRE

COLLECTIF LES IMPROBABLES QUÉBEC

Cirque

Vendredi 25 septembre 2015, 9 h 30

Durée : 60 minutes (incluant la discussion avec les artistes)

À partir du 2^e cycle du primaire

Dans le cadre des Journées de la culture, le Collectif Les Improbables présente un extrait de leur spectacle en création. À travers plusieurs disciplines artistiques, les quatre artistes questionnent la société dans laquelle ils évoluent.

Disciplines de cirque : équilibre, tissus aérien, trapèze danse, main à main

Activités proposées (sur réservation sur le site des Journées de la culture) :

- Représentation gratuite du banc d'essai (30 minutes)
- Discussion avec les artistes après le banc d'essai (30 minutes)
- Fiche pédagogique



UN NEZ DE CLOWN? UN SOLEIL EN PLEIN MILIEU DU VISAGE!

CLOWNS SANS FRONTIÈRES

Exposition de photographies

3 novembre 2015 au 3 janvier 2016

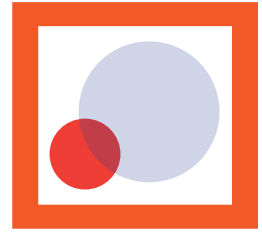
À partir du 2^e cycle du primaire

Clowns Sans Frontières organise des spectacles et des ateliers pour les populations victimes de la guerre, de la misère ou de l'exclusion. Cette exposition de photographies saisies à Port-au-Prince en Haïti accompagnées de textes de l'auteur Stanley Péan offre un regard lumineux et illustre la force et la beauté de l'entraide.

Thématiques abordées : les droits de l'enfant, l'art clownesque, le développement international, l'art-thérapie et les œuvres littéraires de Stanley Péan

Activités proposées (sur réservation) :

- Visites commentées de l'exposition (60 minutes)
- Possibilité de combiner avec une visite de la TOHU (90 minutes)
- Fiche pédagogique



SAN LIMIT

CASQUE NOIR / KAS NWA QUÉBEC ET HAÏTI

Exposition de photographies

5 novembre 2015 au 31 août 2016

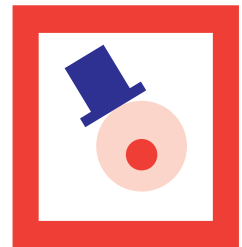
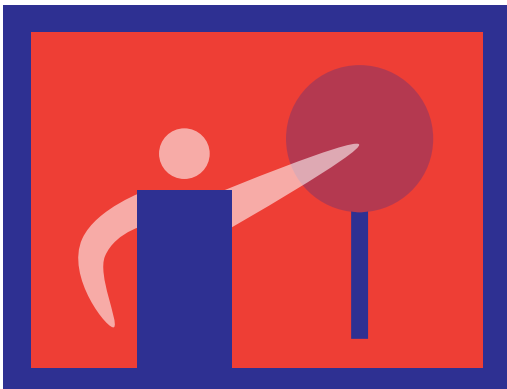
À partir du 2^e cycle du primaire

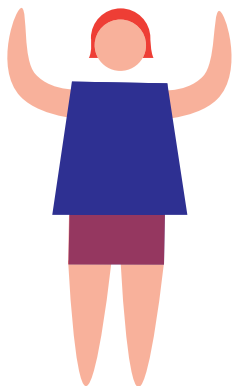
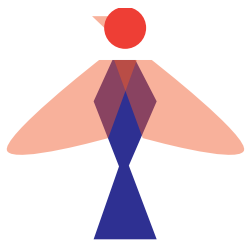
Casque noir est une histoire de cœur et une rencontre entre deux cultures : des jeunes montréalais et d'autres de Jalousie, un quartier de Port-au-Prince en Haïti. Par le biais de projets littéraires, de construction de jouets et d'aires de jeu, le projet permet aux jeunes de se mobiliser et de créer. Casque noir revient à la TOHU pour une deuxième année avec un projet de murale littéraire participative, mais aussi avec *San Limit*, une exposition de photos qui montre tout le chemin parcouru entre les deux pays.

Thématiques abordées : la créativité, l'art urbain, la littérature et la culture haïtienne

Activités proposées (sur réservation) :

- Visite commentée de l'exposition et atelier créatif avec Casque noir (60 à 120 minutes)
- Fiche pédagogique





CARNAVAL DES ANIMAUX

CIRCA AUSTRALIE
Cirque

15 décembre 2015 au 3 janvier 2016
(représentations scolaire
les 15 et 17 décembre 2015 à 14 h)

Durée : 50 minutes

Préscolaire, 1^{er} et 2^e cycles du primaire, secondaire

Inspiré de la pièce du même nom du compositeur Camille Saint-Saëns, le *Carnaval des animaux* nous propose un mélange de cirque, de théâtre physique, de projections multimédia et de musique en faisant vivre sur scène les créatures de la terre, de la mer et du ciel.

Thématiques abordées : la musique classique (l'oeuvre de Camille St-Saëns), l'acrobatie, les animaux et leurs mouvements.

Les disciplines de cirque : jeu clownesque, acrobaties, équilibre, sangles aériennes

Activités proposées (sur réservation) :

- Représentations scolaires (payantes, 50 minutes)
- Un atelier préparatoire à votre école par notre équipe d'animation (50 minutes)
- Fiche pédagogique

ÉTERRENELLE!?

MICHEL GAUTIER QUÉBEC
Installation artistique

8 janvier au 20 février 2016

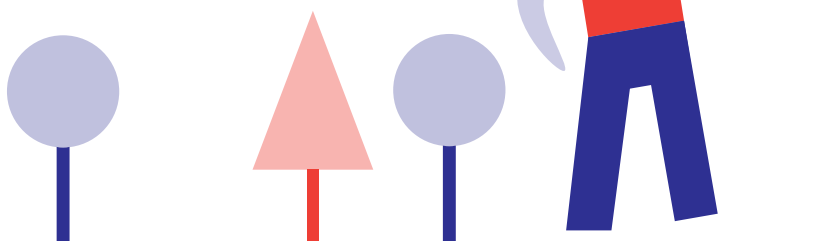
3^e cycle du primaire, 1^{er} et 2^e cycles du secondaire

Michel Gautier transforme la TOHU en une grande forêt d'arbres-totems en fibres textiles recyclées. L'artiste imprime ses motifs par le procédé de la photolithographie. Cette exposition, qui viendra stimuler l'écoute, la vue et l'odorat des visiteurs sert aussi d'espace de performance pour l'artiste, qui souhaite questionner les liens que nous entretenons avec la nature.

Thématiques abordées : le rapport de l'homme avec la nature et la consommation.

Activités proposées (sur réservation) :

- Visites commentées et performance de l'artiste (60 minutes)
- Possibilité de combiner avec une visite guidée de la TOHU (90 minutes)
- Fiche pédagogique



LES BROS

LES FOUTOUKOURS QUÉBEC

Cirque

Vendredi 8 avril 2016 9 h 30

Durée : 60 minutes

Préscolaire, 1^{er} 2^e et 3^e cycles du primaire

Deux clowns parcourent le monde avec leur charrette/maison. Où est la meilleure place, le meilleur lieu, l'endroit pour s'arrêter? À travers leurs voyages, ces deux personnages vont découvrir de nouveaux horizons et tenteront de trouver l'harmonie entre eux. Ils cherchent, attendent, rigolent, se perdent et cherchent encore!

Thématiques abordées : le voyage

Les disciplines de cirque : jeu clownesque, jonglerie, diabolo, main à main

Activités proposées (sur réservation) :

- Représentation scolaire gratuite (en français)
- Rencontre avec les artistes après le spectacle (20 minutes)
- Un atelier préparatoire avant la représentation à votre école par notre équipe d'animation (50 minutes)
- Fiche pédagogique

LES 4 SAISONS

LES PETITES TOUNES, QUÉBEC

Musique

Lundi 11 avril 2016 9 h 30

Durée : 60 minutes

Préscolaire, 1^{er} cycle du primaire

Venez danser et chanter aux rythmes du nouveau spectacle de musique du groupe Les Petites Tounes, suite à la parution de leur cinquième album studio intitulé Les 4 saisons. Ce nouveau voyage au fil du printemps, de l'été, de l'automne et de l'hiver vient couronner de belles années et ouvre la voie à une toute nouvelle aventure!

Thématiques abordées : le rythme, les instruments de musique et les saisons.

Activités proposées (sur réservation) :

- Représentation scolaire gratuite (en français)
- Rencontre avec les artistes après le spectacle (20 minutes)
- Un atelier préparatoire à votre école par notre équipe d'animation (50 minutes)
- Fiche pédagogique





IMMIGRANT DE L'INTÉRIEUR

DYNAMO THÉÂTRE QUÉBEC

Théâtre acrobatique

Lundi 25 avril 2016, 9 h 30

Durée : 55 minutes

1^{er}, 2^e et 3^e cycles du primaire

Créé dans le cadre d'un projet de collaboration internationale avec le Portugal et suite à des ateliers de création dans trois écoles primaires de l'arrondissement de Villeray–Saint-Michel–Parc-Extension, ce spectacle solo raconte en mouvements, en paroles et en images les regrets et les espoirs d'une humanité en exil.

Thématiques abordées : l'immigration, le voyage et les différences culturelles

Activités proposées (sur réservation) :

- Représentation scolaire gratuite (en français)
- Rencontre avec les artistes après le spectacle (20 minutes)
- Un atelier préparatoire à votre école par notre équipe d'animation (50 minutes)
- Fiche pédagogique

GROTTES D'HAÏTI; ENTRE IMAGINAIRE ET RÉALITÉ

ASSOCIATION HOMMES DES CAVERNES FRANCE

Exposition de photographies

23 mars au 8 mai 2016

À partir du 2^e cycle du primaire

En Haïti, on retrouve plusieurs grottes qui inspirent des légendes du peuple haïtien. Cette exposition dévoile des images époustouflantes de labyrinthes de roc, de stalactites et de stalagmites qui forment un patrimoine souterrain à découvrir. La TOHU étant située aux abords du Complexe environnemental de Saint-Michel, qui fut jadis une carrière de roche calcaire, il sera possible de faire des liens intéressants avec les minéraux qu'on retrouve à Montréal.

Thématiques abordées : la spéléologie, la minéralogie, la protection de l'environnement, la photographie, la culture haïtienne et ses légendes

Activités proposées (sur réservation) :

- Visites commentées et présentation sur la spéléologie et la minéralogie dans le contexte du CESM (60 minutes)
- Possibilité de combiner avec une visite guidée de la TOHU (90 minutes)
- Fiche pédagogique

**INSPIRÉS PAR LE CIRQUE; LES ARTISTES À L'ŒUVRE
DE TOULOUSE LAUTREC À RIOPELLE. TIRÉS DU FONDS JACOB-WILLIAM**
Exposition de peintures et dessins

11 mai au 24 juillet 2016

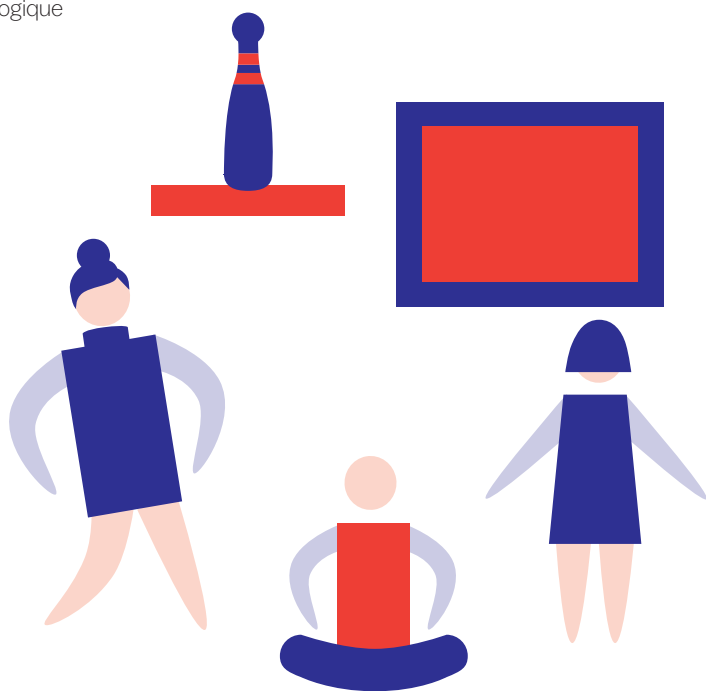
Pour tous

La TOHU est dépositaire du Fonds Jacob-William, une collection de plus de 17 000 objets rassemblée par deux passionnés des arts du cirque; Pascal Jacob et Christian William. Cette exposition rassemble des œuvres d'artistes renommés en arts visuels qui ont été inspirés par les prouesses acrobatiques et le monde du spectacle de cirque.

Thématiques abordées : les beaux-arts

Activités proposées (sur réservation) :

- Visites commentées et présentation avec un muséologue sur les secrets du Fonds Jacob-William (60 minutes)
- Possibilité de combiner avec une visite guidée de la TOHU (90 minutes)
- Fiche pédagogique



FALLA 2015-2016 : LES MILLE ET UNE NUITS

Ateliers participatifs

Toute l'année

Pour tous

La FALLA est un projet qui rassemble les citoyens chaque année. Dévoilée à l'été 2015, la structure haute de 10 mètres aura pour thématique les contes des Mille et Une Nuits. Des ateliers seront en lien avec cet univers afin de faire vivre la FALLA toute l'année!

Thématiques abordées : les arts plastiques et les contes

Activités proposées (sur réservation) :

- Un atelier préparatoire en classe sur la FALLA et la thématique de l'année par notre équipe d'animation
- Une trousse FALLA pour continuer des ateliers en classe

PERSONNE CONTACT :

Valérie Beaulieu

chargée des services éducatifs et de la médiation culturelle
514-374-3522, poste 2236

COMMENT VOUS RENDRE?

TOHU

2345 rue Jarry Est (à l'angle D'Iberville) Montréal (Québec) H1Z 4P3

En transport en commun

D'Iberville – Autobus 94 Nord

Jarry – Autobus 193 Est

En voiture ou en autobus scolaire

Autoroute 40 Est, sortie 74 Iberville

Autoroute 40 Ouest, sortie 75 Saint-Michel

Stationnement

Un stationnement est à votre disposition (voitures et autobus scolaires). Notez que le stationnement est payant lors d'événements.

Transport non inclus pour les représentations ou les ateliers à la TOHU.
La plupart des ateliers sont donnés en français. Informez-vous pour connaître les disponibilités d'un animateur en anglais.