

SERVICES ÉDUCATIFS DE LA TOHU



Présentés grâce à la contribution de la Ville de Montréal.



TOHU : LE CIRQUE, LA TERRE ET L'HUMAIN

Située au cœur de la Cité des arts du cirque, la TOHU est un lieu de diffusion, de création, d'expérimentation et de convergence entre culture, environnement et engagement communautaire. Elle est devenue depuis sa création en 2004 une référence en matière de développement durable par la culture.

La TOHU contribue à faire de Montréal une capitale internationale des arts du cirque. Elle participe de plus à l'essor incroyable du cirque québécois en proposant une programmation qui le met au premier plan, avec une salle de spectacle et un festival lui étant dédié.

Le pavillon de la TOHU est un exemple d'architecture verte certifié LEED OR Canada. Il abrite non seulement la première salle de spectacles circulaire dédiée aux arts du cirque en Amérique du Nord, mais offre aussi un accès au Complexe environnemental de Saint-Michel (CESM). Le CESM est le plus grand projet de réhabilitation environnementale jamais entrepris par la Ville de Montréal.

Ayant pignon sur rue dans le quartier Saint-Michel, la TOHU crée des liens privilégiés avec les citoyens, les commerçants et les organismes du quartier. Elle développe des relations communautaires étroites, durables et à un niveau élevé de coopération.

SERVICES ÉDUCATIFS

La TOHU propose aux groupes scolaires ou autres types de groupes, quatre activités axées sur l'environnement et l'écocitoyenneté, ainsi que deux activités sur le cirque. Un volet spécialisé est accessible pour les groupes plus avancés.

PROGRAMME	ACTIVITÉS	PRÉSCOLAIRE	PRIMAIRE (1ER CYCLE)	PRIMAIRE (2E 3E CYCLE)	SECONDAIRE	CEGEP UNIVERSITÉ PROFESSIONNEL	ACCUEIL / FRANCISATION	DÉFICIENCE INTELLECTUELLE	CAMP DE JOUR / SERVICE DE GARDE	GRAND PUBLIC
Culturel	Tous au cirque!	\$	\$						\$	
	La Fabuleuse Histoire du cirque			\$	\$	\$	\$	\$	\$	\$
Environnemental	Bâtissons le CESM		•							
	Visite de la TOHU et du CESM			•	•	•	•	•	•	•
	Visite de la TOHU et du CESM à vélo				•	•	•			•
Spécialisé	Visite du Bâtiment Vert					\$				
	Visite technologique du CESM					•				

LÉGENDE

- Gratuit pour le public et les organismes de Montréal
- \$ Payant en tout temps
(Gratuit uniquement pour les organismes de Saint-Michel)

TARIFS DES ACTIVITÉS PAYANTES

4\$ pour les enfants, les étudiants et les aînés
6\$ pour les adultes

POUR RÉSERVER

Par courrier à visite@tohu.ca
Par téléphone : 514-374-3522 poste 4000

* En cas d'annulation, des frais vous seront chargés. Voir la politique en page 14.





VISITES GUIDÉES ET ACTIVITÉS ÉDUCATIVES DE GROUPE

CULTUREL

TOUS AU CIRQUE! (5-7 ANS) 75 minutes

Découvrez l'univers du cirque à travers plusieurs activités. Selon le moment de votre visite, expérimentez une sélection d'activités incluant des jeux d'observation d'œuvres d'art en lien avec le cirque, une visite de la salle de spectacle de la TOHU et des jeux d'initiation à diverses disciplines de cirque.

COMPÉTENCES SOLlicitÉES

Compétences transversales

- Exploiter l'information.

Compétences disciplinaires

Art dramatique

- Interpréter des séquences dramatiques.

Arts plastiques

- Apprécier des œuvres d'art, des objets culturels du patrimoine artistique, des images médiatiques, ses réalisations et celles de ses camarades.

LA FABULEUSE HISTOIRE DU CIRQUE (8 ANS ET PLUS) 90 minutes

À travers l'exposition permanente *Quel cirque!*, apprenez, avec l'aide d'un guide-animateur, une foule de renseignements historiques et d'anecdotes ayant contribué à dessiner le visage du cirque tel qu'on le connaît aujourd'hui. Demandez d'ajouter à votre visite une activité de manipulation d'objets de cirque!

COMPÉTENCES SOLlicitÉES

Compétences transversales

Exploiter l'information.

Compétences disciplinaires

Arts Plastiques

- Apprécier des œuvres d'art, des images et des objets culturels du patrimoine artistique, des images personnelles et des images médiatiques.

Univers Social

- Interroger les réalités sociales dans une perspective historique.
- Interpréter le changement dans une société et son territoire.
- S'ouvrir à la diversité des sociétés et de leur territoire.

Éducation physique et à la santé

- Agir dans divers contextes de pratique d'activités physiques.



ENVIRONNEMENTAL

VISITE GUIDÉE DE LA TOHU ET DU COMPLEXE ENVIRONNEMENTAL DE SAINT-MICHEL (8 ANS ET PLUS) 90 minutes

Découvrez le passé, le présent et le futur du CESM et de la TOHU. Après une incursion à la TOHU et une présentation détaillée du complexe, visitez le Centre de tri des matières recyclables de Montréal et découvrez les procédés de triage et les comportements à adopter en tant que bon écocitoyen. En saison, accédez à un panorama du CESM et apprenez-en davantage sur le recouvrement des déchets et les technologies mises en place pour assainir le site. Vous êtes sportifs? Demandez de faire la visite à vélo!

COMPÉTENCES SOLlicitÉES

Domaines généraux de formation

- Amener l'élève à entretenir un rapport dynamique avec son milieu, tout en gardant une distance critique à l'égard de l'exploitation de l'environnement, du développement technologique et des biens de consommation.

Compétences transversales

- Exploiter l'information.
- Exercer son jugement critique.
- Structurer son identité.

Compétences disciplinaires

Science et technologie

- Communiquer à l'aide des langages utilisés en science et en technologie.
- Mettre à profit les outils, objets et procédés de la science et de la technologie.

Univers social

- Construire sa conscience citoyenne à l'échelle planétaire.
- Interroger les réalités sociales dans une perspective historique.
- Interpréter un problème du monde contemporain.
- Prendre position sur un enjeu du monde contemporain.

Éducation physique (visite à vélo)

- Agir dans divers contextes de pratique d'activités physiques.

BÂTISSONS LE CESM (1^{ER} CYCLE DU PRIMAIRE) 75 minutes

Au cours de cette activité, les jeunes sont sensibilisés à l'enjeu de la gestion des matières résiduelles. Trouvez avec eux des solutions durables aux diverses problématiques issues des 40 millions de tonnes de déchets enfouis dans le CESM, dans une optique de revitalisation du site. Après une brève introduction sur le CESM à l'aide d'une maquette, les jeunes sont appelés à l'aménager pour en faire un parc.

COMPÉTENCES SOLlicitÉES

Compétences transversales

- Exploiter l'information.
- Coopérer.

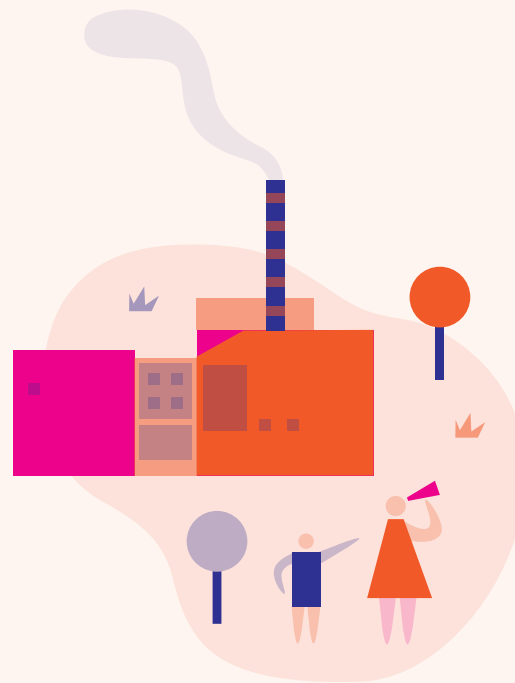
Compétences disciplinaires

Science et technologie

- Explorer le monde de la science et de la technologie.

Univers social

- Construire sa représentation de l'espace, du temps et de la société.



SPÉCIALISÉ

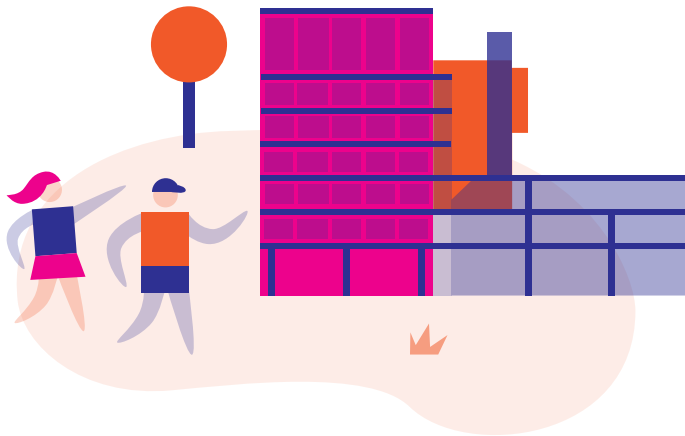
VISITE GUIDÉE DU BÂTIMENT VERT DE LA TOHU (COLLÉGIAL ET UNIVERSITAIRE) **90 minutes**

Cette visite se concentre sur l'architecture et les technologies vertes du Pavillon de la TOHU qui lui ont valu la certification LEED Canada Or. Une promenade intérieure et extérieure vous permettra d'apprécier tous les détails de conception du bâtiment.

Disponible les soirs de spectacle.

VISITE GUIDÉE TECHNOLOGIQUE DU COMPLEXE ENVIRONNEMENTAL DE SAINT-MICHEL (COLLÉGIAL ET UNIVERSITAIRE) **2 à 4 heures**

Cette visite est destinée aux professionnels et étudiants universitaires au cycle supérieur dans le domaine des technologies de l'environnement ou dans des domaines connexes. Bâti sur mesure selon les besoins des groupes, le circuit traite en profondeur des installations technologiques présentes dans le CESM.



LE SAVIEZ-VOUS?

SPECTACLES PAYANTS

En tant que groupes scolaires ou récréatifs, profitez d'un rabais sur tous les spectacles et obtenez un billet gratuit à l'achat de 15 billets.

Renseignements : groupe@tohu.ca

AVANT-SPECTACLE

Faites une incursion dans l'univers du spectacle, à quelques minutes de l'entrée en salle. Cette visite guidée de 30 minutes vous permettra d'en connaître davantage sur la TOHU et le spectacle que vous vous apprêtez à voir.

Renseignements à la billetterie.

C-VERT

Le programme C-Vert en collaboration avec la famille de Claudine et Stephen Bronfman, constitue l'apport éducatif de la TOHU envers les jeunes adolescents de Villeray—Saint-Michel—Parc-Extension âgés de 14 à 16 ans. Durant une année scolaire, les jeunes sélectionnés consolident des apprentissages en environnement, vivent des sorties en pleine nature et organisent des projets dans la communauté dans le cadre d'un stage d'un mois en été.

Les inscriptions s'effectuent en septembre.

Pour plus d'informations sur le programme C-Vert, visitez www.c-vert.org.

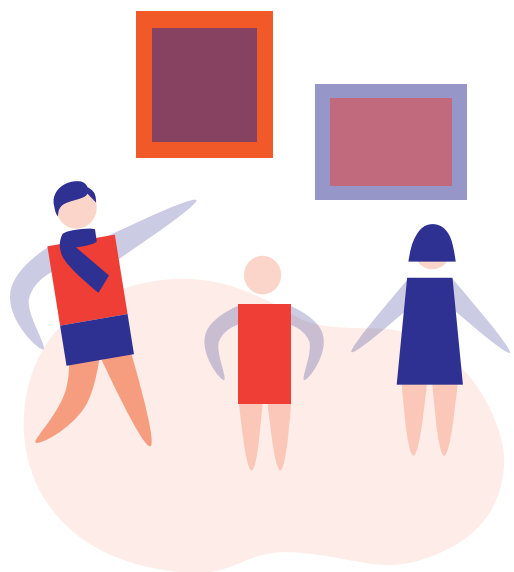
UNE ÉCOLE MONTRÉLAISE POUR TOUS

La TOHU travaille en collaboration avec *Une école montréalaise pour tous* et d'autres partenaires d'éducation non formelle dans le but d'offrir des projets de médiation culturelle destinés aux écoles montréalaises qui enseignent en milieu défavorisé.

Silence on tourne : Au moyen d'activités d'initiation à la cinématographie, les élèves de 2^e et 3^e cycles primaire sont appelés à réaliser un court-métrage sur la thématique de l'environnement. Offert d'octobre à avril.

Mon espace vert, c'est mon affaire : À la découverte de différents types d'espaces verts urbains, les élèves de 1^{er} cycle primaire se mobilisent dans leur milieu de vie pour réaliser un projet de sensibilisation en lien avec les éléments naturels en ville. Offert d'avril à juin.

Pour informations, visitez www.ecolemontrealaise.info.



ACTIVITÉS LIBRES

En tout temps, en solo ou en groupe, découvrez des facettes inusitées de la TOHU. Ces activités sont disponibles au comptoir d'accueil et sur notre site Web.

AUDIOGUIDE DE LA TOHU

Découvrez le bâtiment écologique de la TOHU, la Cité des arts du cirque et le CESM grâce à notre audioguide. D'une durée de 30 à 45 minutes, la promenade se fait autant à l'intérieur qu'à l'extérieur.

JEUX D'OBSERVATION CIRCASSIENS

À l'aide de cahiers d'exploration, découvrez les œuvres de l'exposition *Quel cirque!*, lesquelles sont tirées du Fond Jacob-William, l'une des plus importantes collections privées consacrées aux arts du cirque au monde.

EXPLOREZ LA FAUNE ET LA FLORE DU CESM

Ce guide d'observation répertorie les principales espèces d'oiseaux, de mammifères et de végétaux visibles lors d'une promenade sur la voie polyvalente du CESM.

BIOTROUSSE URBAINE DU COMPLEXE ENVIRONNEMENTAL DE SAINT-MICHEL

Grâce à ce guide réalisé en collaboration avec la Biosphère, musée de l'environnement, découvrez l'histoire du CESM en parcourant sa voie polyvalente. Apportez votre GPS et trouvez de petites surprises à l'aide des points de géolocalisation!

LES MILLE JARDINS DE LA TOHU

Les espaces verts de la TOHU renferment une panoplie de secrets. Apprenez-en davantage sur l'agriculture urbaine et le reverdissement grâce à cette visite extérieure.

LE DÉFI TOHU

Explorez la Cité des arts du cirque, découvrez plusieurs petites anecdotes et discutez d'enjeux liés à la culture et à l'écocitoyenneté avec le rallye interactif Défi TOHU. Tous les groupes d'âge y trouvent leur compte grâce à trois niveaux de difficulté.



RENSEIGNEMENTS GÉNÉRAUX

MOBILITÉ RÉDUITE

La TOHU est un organisme adhérent à la Vignette d'accompagnement touristique et de loisir et rend son lieu facilement accessible aux personnes en fauteuil roulant. Merci de nous mentionner en réservant si une personne dans votre groupe a besoin d'une assistance particulière.

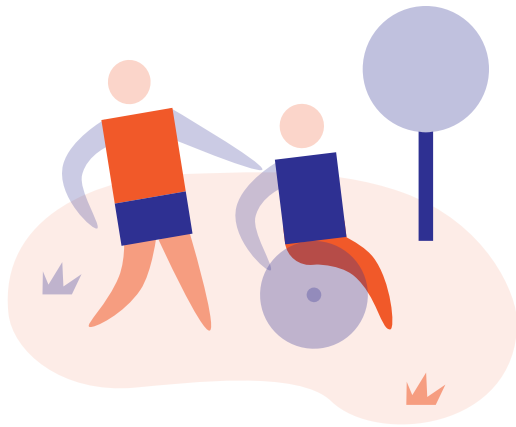
POLITIQUE D'ANNULATION

Des frais seront ajoutés si vous annulez, modifiez la date ou le nombre de visiteurs d'une visite. Les modifications doivent être effectuées plus de 14 jours avant votre visite pour être traitées sans frais.

ESPACE REPAS

Pour les groupes de moins de 35 personnes, demandez s'il est possible de réserver un espace lunch.

Pour plus d'informations, consultez notre site web www.tohu.ca.



COMMENT VOUS RENDRE?

TOHU

2345 rue Jarry Est (à l'angle D'Iberville)
Montréal, Québec,
H1Z 4P3

EN TRANSPORT EN COMMUN

D'Iberville – Autobus 94 Nord
Jarry – Autobus 193 Est

EN VOITURE OU EN AUTOBUS SCOLAIRE

Autoroute 40 Est, sortie 74 Iberville
Autoroute 40 Ouest, sortie 75 Saint-Michel

STATIONNEMENT

L'entrée du stationnement est située sur la rue Michel-Jurdant, à l'angle de la rue des Regrattiers. Vous pouvez stationner l'autobus scolaire à cet endroit. Le stationnement est payant lors d'événement.