



**Située au cœur de la Cité des arts du cirque, la TOHU est un lieu de diffusion, de création, d'expérimentation et de convergence entre culture, environnement et engagement communautaire. Notre offre éducative destinée aux camps de jours comporte trois activités dont chacune permet aux jeunes d'amorcer une incursion dans un de ces trois volets.**



A stylized illustration of a circus scene. In the center, a juggler wearing a blue cap and a blue and purple outfit is juggling five red balls. To the right, there is a purple circus tent on a blue pole. The entire scene is set against a light pink oval background.

# QUEL CIRQUE!

90 minutes

Au cours de cette activité, les jeunes découvrent l'univers du cirque à travers plusieurs activités qui s'adaptent aux différents éléments présents sur le site de la TOHU.

## Partie 1 – Visite-découverte des éléments circassiens de la TOHU

Selon le moment de votre visite, les jeunes expérimentent une sélection d'activités parmi les suivantes :

- Découverte de l'exposition permanente *Quel cirque!*
- Exploration de la salle de spectacle permanente de la TOHU
- Présentation des différents métiers du cirque

## Partie 2 – De la théorie à la pratique

Selon le moment de votre visite, les jeunes expérimentent une sélection d'activités parmi les suivantes :

- Initiation aux disciplines de cirque par des jeux et des ateliers de manipulation d'objets ou d'expression théâtrale.
- Atelier d'exploration des arts visuels ayant pour inspiration le Fonds Jacob-William. Les jeunes fabriquent un souvenir de leur passage qu'ils rapporteront à la maison.



## J'ENTRE DANS LE BUZZ

90 minutes

Au cours de cette activité, les enfants découvrent le projet d'apiculture urbaine de la TOHU. Ils en apprennent plus sur les abeilles, sur le fonctionnement de leurs colonies et sur leur responsabilité individuelle afin d'assurer leur survie.

### Partie 1 – Introduction au principe de reverdissement et d'apiculture urbaine

Les jeunes explorent le jardin potager de la TOHU, le jardin des pollinisateurs et observent les ruches de la TOHU.

### Partie 2 – En apprendre plus sur les abeilles

Une activité de présentation des comportements, de la physionomie et des utilités de l'abeille permet aux jeunes de comprendre son rôle dans l'écosystème.

### Partie 3 – Atelier de fabrication

Les enfants fabriquent un abri à insectes qu'ils rapporteront à la maison et pourront installer pour favoriser la survie des insectes bienfaiteurs en ville.

# JE DÉCOUVRE LA FALLA

90 minutes

Au cours de cette activité, les jeunes entrent dans l'univers des Mille et Une nuits, thématique de la FALLA 2016.

## Partie 1 – Introduction à la tradition des fallas

L'enfant découvre l'origine des fallas et l'historique de la tradition dans Saint-Michel. Il se fait présenter les ateliers et les processus de confection d'une FALLA.

## Partie 2 – Conte actif et interactif

Les enfants participent à un conte des Mille et Une nuits dans lequel ils devront aider le héros dans sa quête en usant de leur rapidité et de leur esprit de collaboration.

## Partie 3 – Atelier des Mille et Une nuits

Les jeunes confectionnent une invitation personnalisée pour le grand évènement de clôture. Ils rapporteront leur travail à la maison.

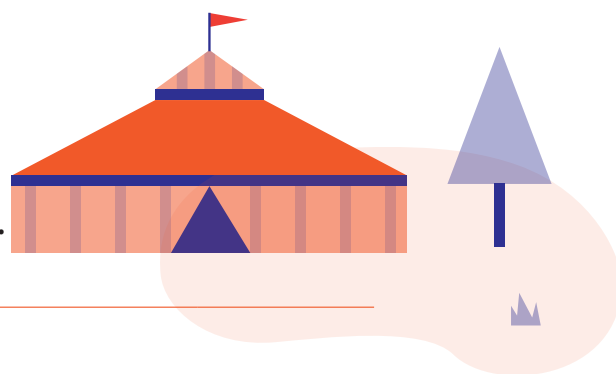


## TARIFS ET MODALITÉS DE RÉSERVATION

Par courriel à [visite@tohu.ca](mailto:visite@tohu.ca)

Par téléphone : 514 374-3522 poste 4000

\* Les tarifs affichés sont les prix par visiteur.  
Les accompagnateurs participent gratuitement.  
Groupes de maximum 25 jeunes à la fois.



## QUEL CIRQUE!

Du lundi au vendredi, à partir de 10h

Camps de jour de Saint-Michel : GRATUIT

Camps de jour de l'extérieur de Saint-Michel : 4\$ par jeune

## J'ENTRE DANS LE BUZZ

Du lundi au vendredi, à partir de 10h

Camps de jour de Montréal : GRATUIT

Camps de jour de l'extérieur de Montréal : 4\$ par jeune

## JE DÉCOUVRE LA FALLA

Du lundi au vendredi, à partir de 10h

Camps de jour de Saint-Michel : GRATUIT

Camps de jour de l'extérieur de Saint-Michel : 4\$ par jeune

